

Циркулярная трансформация предприятий Беларуси

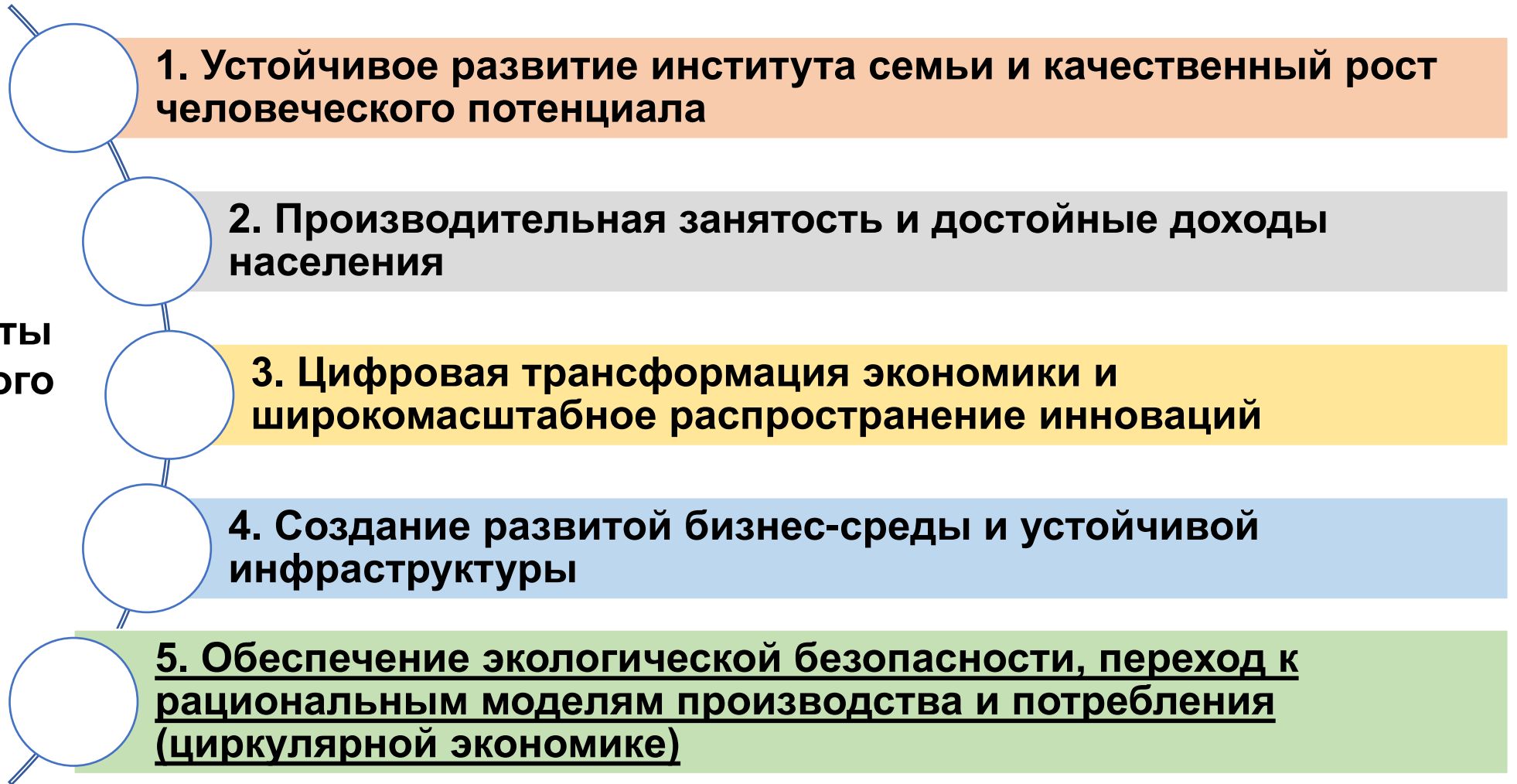
Выступление подготовлено по результатам исследований
экспертов по зеленой экономике

Надежды Батовой,
Ирины Точицкой,
Евгении Шершунович

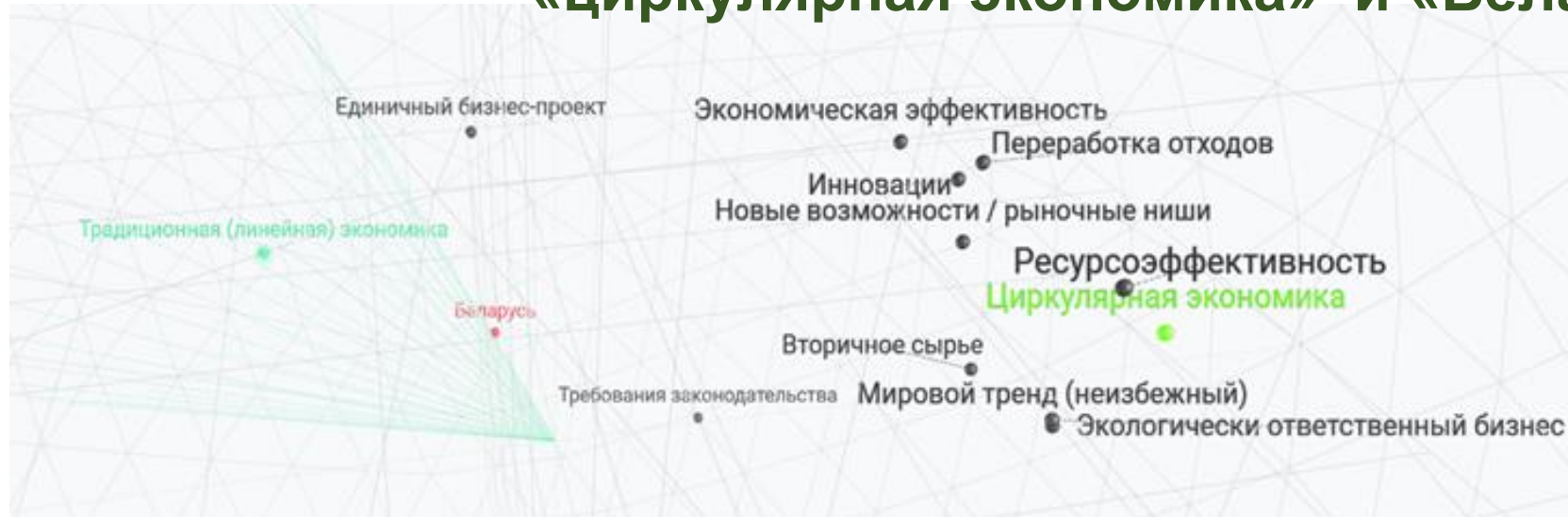
Национальная стратегия устойчивого развития Республики Беларусь до 2035 года

(утверждена протоколом заседания Президиума Совета Министров Республики Беларусь от 4 февраля 2020 г. № 3)

Приоритеты
устойчивого
развития



Поэлементный анализ соотношения элементов «циркулярная экономика» и «Беларусь»

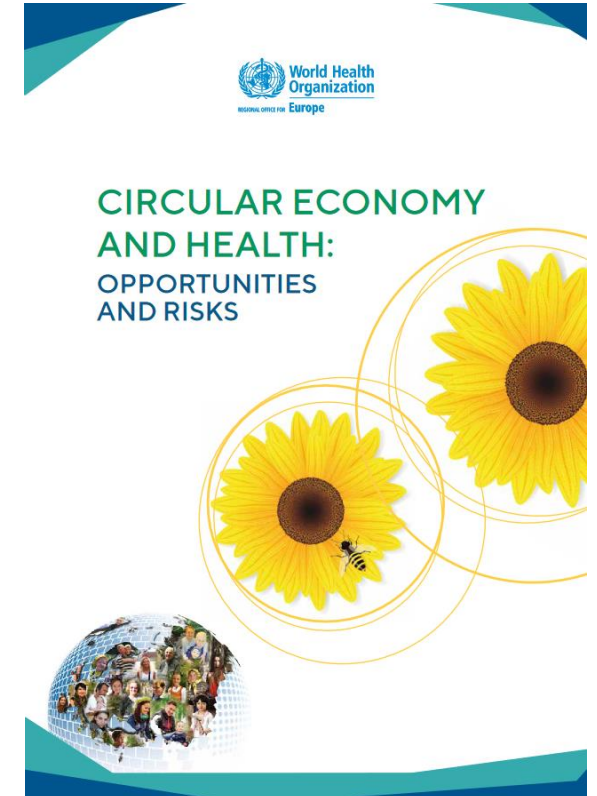


Циркулярная экономика: опросы



Opportunity and disruption: How circular thinking could change US business models

A circular economy survey



Исследование возможностей циркулярной трансформации в Беларуси



Исследование возможностей циркулярной трансформации в Беларуси.

Структура опрошенных предприятий

ЧИСЛО УЧАСТНИКОВ ОПРОСА: 403

ВИД ЭКОНОМИЧЕСКОЙ ДЕЯТЕЛЬНОСТИ

Промышленность – 61,5%

Строительство – 11,9 %

Сельское хозяйство – 20,3 %

Жилищно-коммунальные услуги –
6,2 %

ФОРМА СОБСТВЕННОСТИ

Частная – 50,6 %

Государственная – 38,0 %

Смешанная – 11,4 %

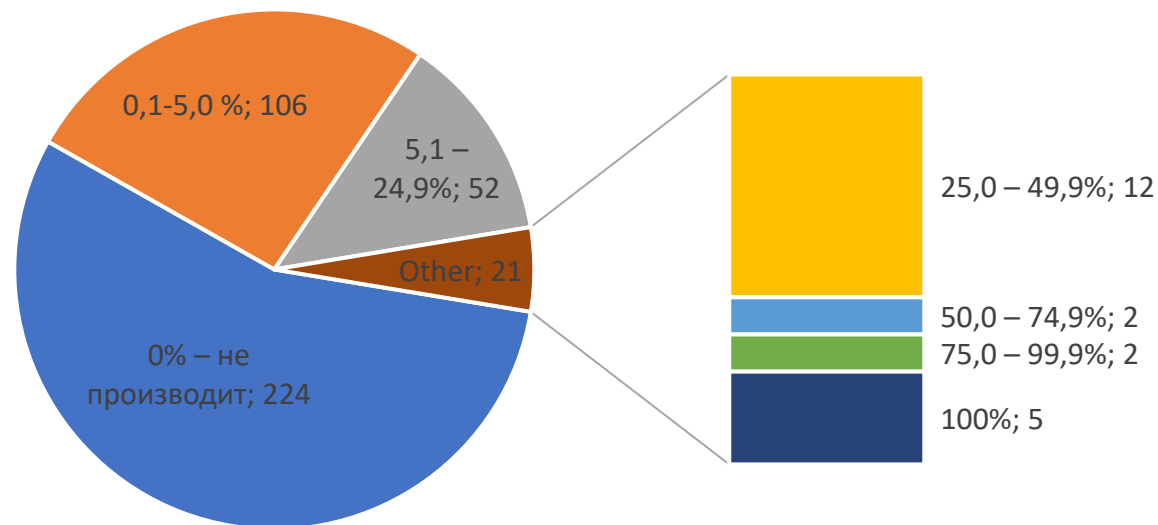
ЧИСЛЕННОСТЬ РАБОТНИКОВ

от 5 до 16 человек – 14,4 %

от 17 до 250 человек – 46,1 %

более 250 человек – 39,5 %

Количество и структура опроса предприятий по удельному весу продукции, производимой с использованием вторичных ресурсов



Распределение ответов респондентов на вопрос «Насколько Вы согласны со следующими утверждениями, касательно сущности циркулярной экономики», %

	Шкала ответов					Итого
	полностью не согласен	в большей степени не согласен	согласен наполовину	в большей степени согласен	полностью согласен	
1. Циркулярная экономика – это теоретическая бизнес-модель, которую сложно применить на практике						
1.1. Традиционная (линейная) модель	11,2	17,4	39,8	15,3	16,3	100,0
1.2. Переходная модель	17,0	19,9	34,6	15,2	13,3	100,0
2. Циркулярная экономика – это та же линейная экономика, но с большим акцентом на ресурсоэффективность						
2.1. Традиционная (линейная) модель	9,1	20,2	34,4	24,2	12,1	100,0
2.2. Переходная модель	14,2	15,6	29,4	19,9	20,9	100,0
3. Циркулярная экономика позволяет повторно использовать ресурсы и касается только отходов и повышения уровня их переработки						
3.1. Традиционная (линейная) модель	6,9	12,9	26,7	28,7	24,8	100,0
3.2. Переходная модель	11,8	10,9	32,7	22,3	22,3	100,0

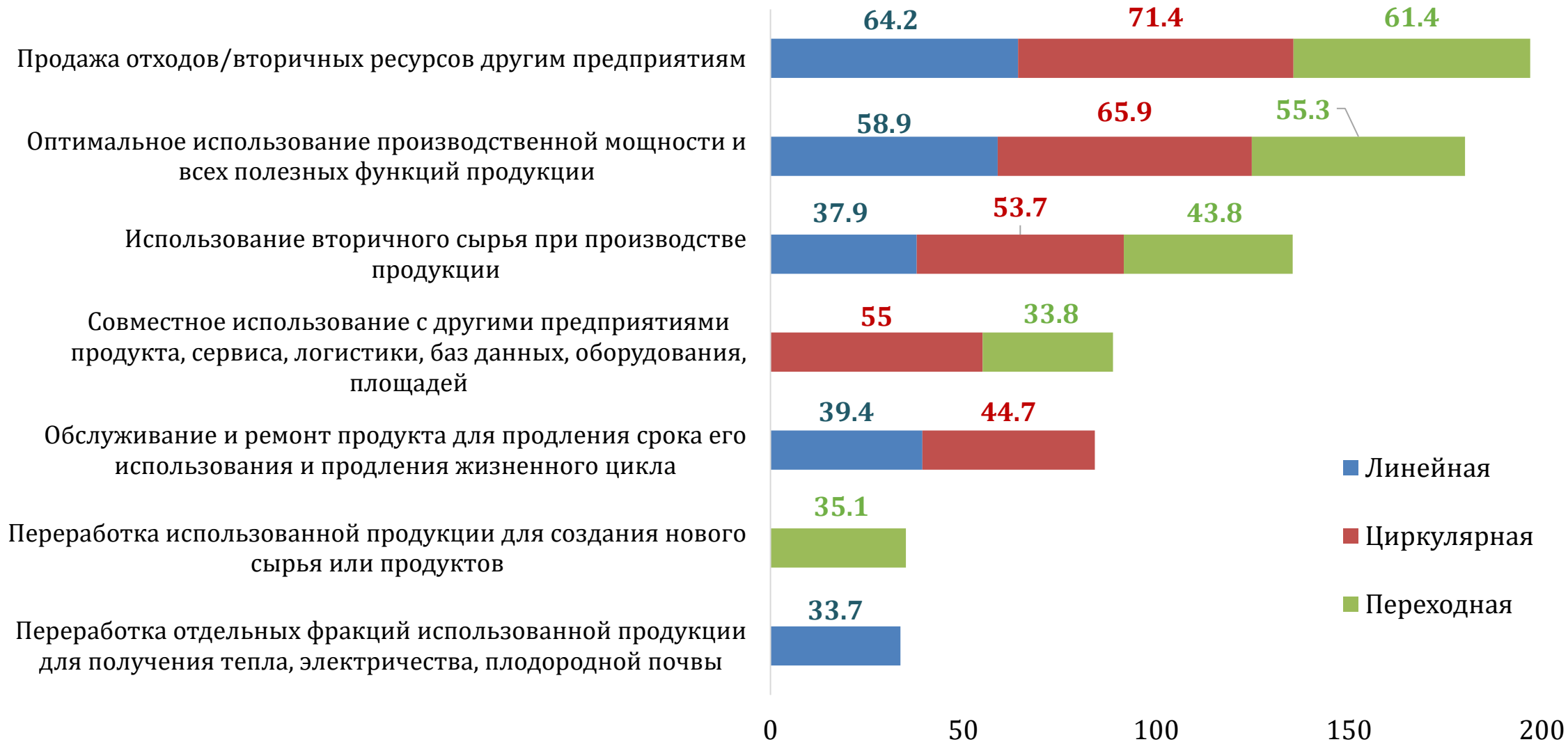
Распределение ответов респондентов на вопрос «Насколько Вы согласны со следующими утверждениями, касательно сущности циркулярной экономики», %

	Шкала ответов					Итого
	полностью не согласен	в большей степени не согласен	согласен наполовину	в большей степени согласен	полностью согласен	
4. Циркулярная экономика – это экономика, основанная на инновациях, которая с учетом мировых трендов постепенно становится необходимым условием доступа на внешние рынки						
4.1. Традиционная (линейная) модель	12,8	15,9	19,1	27,7	24,5	100,0
4.2. Переходная модель	6,7	13,8	30,0	23,3	26,2	100,0
5. Принципы циркулярной экономики необходимо закладывать при проектировании и разработке продукта						
5.1. Традиционная (линейная) модель	6,2	4,1	19,6	34,0	36,1	100,0
5.2. Переходная модель	2,9	7,6	25,2	19,1	45,2	100,0
6. Циркулярная экономика может развиваться, только если потребители готовы платить больше за продукты, произведенные в замкнутых производственных системах, в том числе из вторичных ресурсов						
6.1. Традиционная (линейная) модель	18,9	12,6	27,4	23,2	17,9	100,0
6.2. Переходная модель	12,5	19,8	25,5	14,6	27,6	100,0

Распределение ответов респондентов на вопрос «Какие из следующих элементов циркулярной экономики присутствуют в организации работы вашего предприятия?»



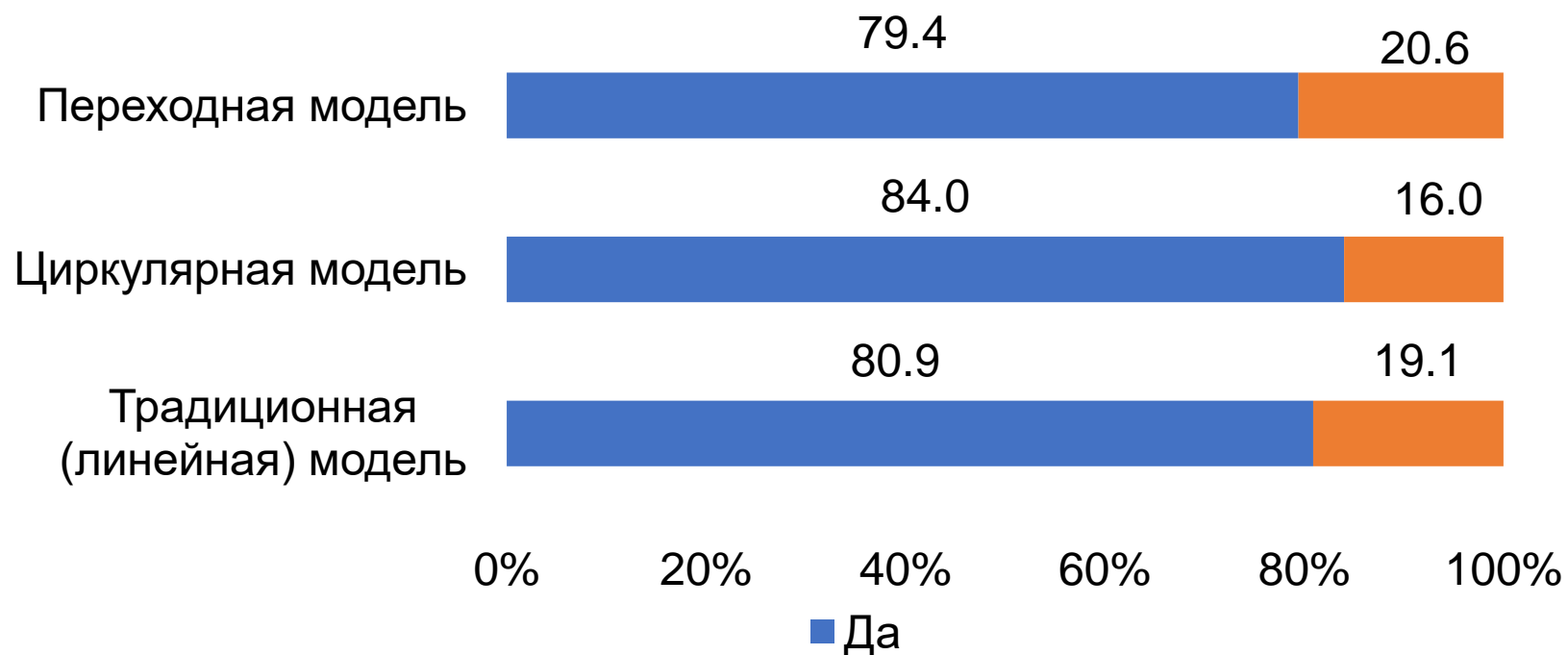
Предпочтительные для внедрения элементы циркулярной экономики по мнению респондентов, %



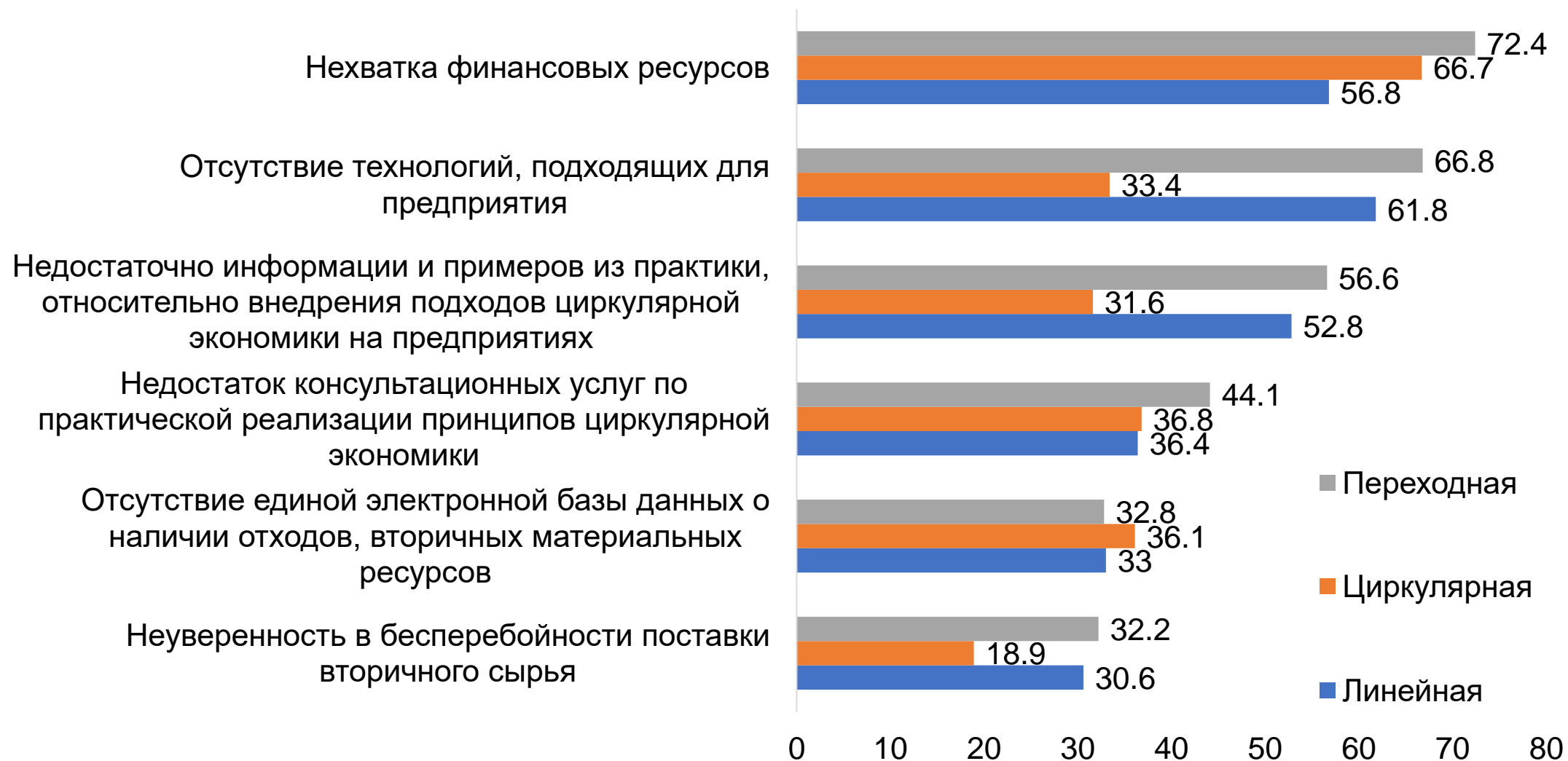
Предпочтительные для внедрения элементы циркулярной экономики на малых, средних и крупных предприятия, %



Распределение ответов на вопрос «Существуют ли барьеры, которые препятствуют вашему предприятию внедрять подходы циркулярной экономики?», %



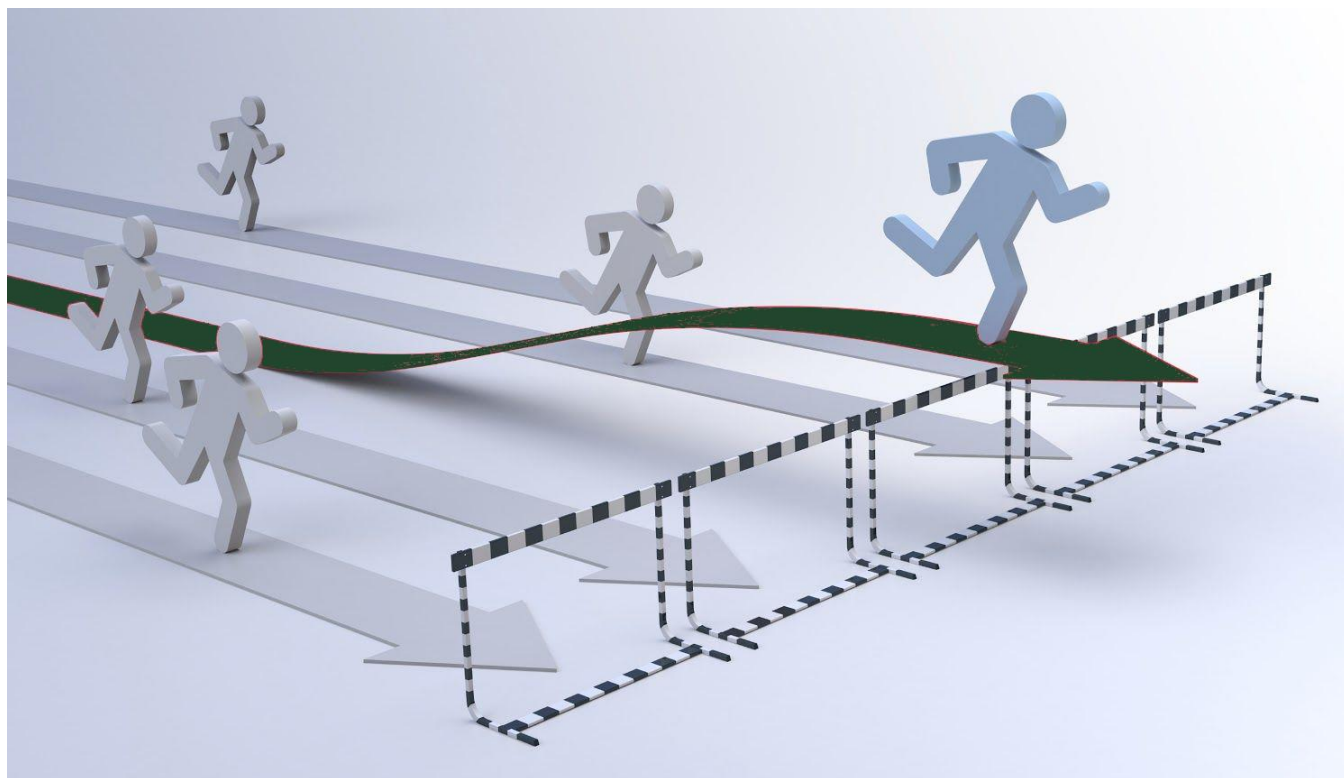
Ранжирование суммарных долей ответов респондентов согласен полностью/частично на вопрос «Что препятствует вашему предприятию внедрять подходы циркулярной экономики (экономики замкнутого цикла)?»



Ранжирование суммарных долей ответов респондентов согласен полностью/частично на вопрос «Что препятствует вашему предприятию внедрять подходы циркулярной экономики (экономики замкнутого цикла)?»

- Переходная
- Циркулярная
- Линейная

Нехватка финансовых ресурсов



БЛАГОДАРЮ ЗА

ВНИМАНИЕ!

**Выступление подготовлено по результатам исследований
экспертов по зеленой экономике**

**Надежды Батовой,
Ирины Точицкой,
Евгении Шершунович**